

Экосистема МосГУ – территория здоровья



МОСКОВСКИЙ
ГУМАНИТАРНЫЙ
УНИВЕРСИТЕТ

Основан в 1944 году

Проект разработали:

*Петрова Анастасия
и Глотова Мария*

Студентки группы Р-202

*Руководители: Толкачёва Наталья
Николаевна, Фахретдинова Лидия
Александровна*









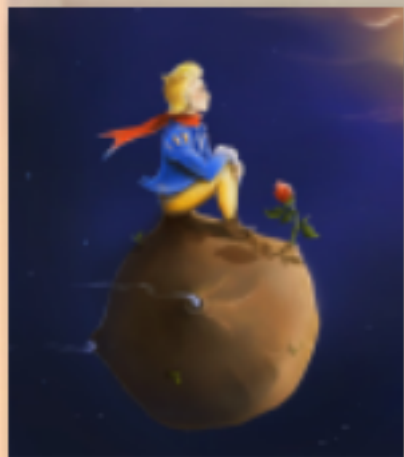


• Зелёный •
Университет

"Зелёный университет"



Выпускник
аспирантуры
МосГУ космонавт-
испытатель Сергей
Николаевич Ревин



«Встал поутру, умылся, привел себя в
порядок – и сразу же приведи в
порядок свою планету!»





Экологическая тропа МосГУ

❖ Личное участие в решении местных экологических проблем,

❖ Заботе об окружающей среде в месте проживания.

БОЛЬШОЙ ГРАФСКИЙ ПРУД (ПАРК РАДУГА)

СХЕМА

ТЕРРИТОРИИ
МОСКОВСКОГО ГУМАНИТАРНОГО УНИВЕРСИТЕТА

ЛЕСНОЙ МАССИВ



ЯБЛОНЕВЫЙ САД

СТАДИОН

ЛЕСНОЙ МАССИВ

СПОРТКОМПЛЕКС
И БАССЕЙН

СКЛАД

КОТТЕДЖНЫЙ
ГОРОДОК

11
КОЛЛЕДЖ

СПОРТИВНЫЙ
ГОРОДОК

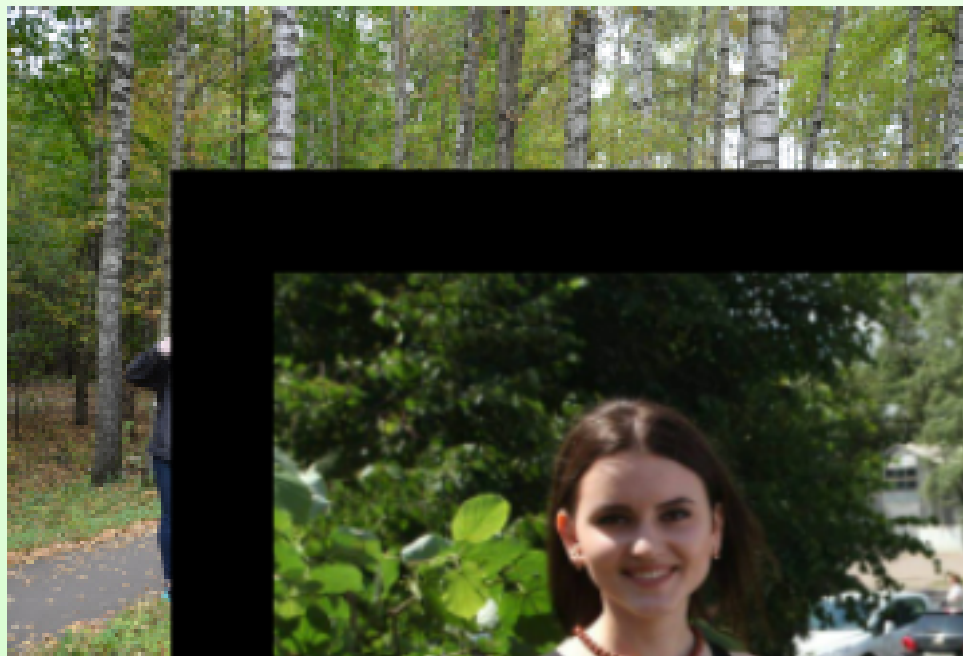
СПОРТИВНЫЙ
КОРТ

СТРЕЛКОВЫЙ ТИР

ВОСКОВАЯ
БАЗА

АА - территория с ограниченным доступом, посещение разрешено только по приглашению

ул. Вольский бульвар, 4







**СПАСИБО,
ЧТО НЕ КУРИТЕ
НА ТЕРРИТОРИИ
УНИВЕРСИТЕТА**









**Защита природы – актуальная
тема социальной рекламы**






**За вами
наблюдает
скрытая
"камера"**

**В Мосгу есть умная сова
следит за всеми и всегда**






**Не мусори!
Я за тобой слежу!
У-у!**

В МосГУ мой дом - смотрите под ноги!



Не мусорите!
муравьи устали обходить
преграды



A close-up photograph of a snail. The snail's body is extended from its light-colored, textured shell. It is clinging to a green stem. The background is a soft, out-of-focus green, suggesting a natural outdoor setting. The snail's head and antennae are visible at the top of its body.

Пусть я маленькая кроха, но у меня зато два дома.

МОИ ДНОМ В МОСТУ

Привет, сосед!





МОСКОВСКИЙ
ГУМАНИТАРНЫЙ
УНИВЕРСИТЕТ

Основан в 1944 году

Благодарим за внимание

Источники:

<http://www.mosgu.ru>

<http://sad0vodu.ru/udobrenija/kak-pravilno-posadit-siren.html>

<http://flowersholiday.com>